

Кому: Обществу с ограниченной ответственностью «Специализированный застройщик «СтройРегионСервис»
(наименование застройщика)
НСО, г. Бердск, ул. Зеленая роща, дом 5/13
его почтовый адрес)

РАЗРЕШЕНИЕ

на ввод объекта в эксплуатацию

14.09.2021

№ 54-301000-26-2020

I. Администрация города Бердска НСО

(наименование уполномоченного федерального органа исполнительной власти, или органа исполнительной власти субъекта Российской Федерации, или органа местного самоуправления, осуществляющих выдачу разрешения на ввод объекта в эксплуатацию, Государственная корпорация по атомной энергии «Росатом»)

в соответствии со статьей 55 Градостроительного кодекса Российской Федерации разрешает ввод в эксплуатацию **построенного, реконструированного объекта капитального строительства; линейного объекта; объекта капитального строительства, входящего в состав линейного объекта; завершённого работами по сохранению объекта культурного наследия, при которых затрагивались конструктивные и другие характеристики надежности и безопасности объекта,**

Многоквартирный жилой дом №2 в г.Бердске, микрорайон «Южный» в районе ул.Салаирская

(наименование объекта (этапа) капитального строительства в соответствии с проектной документацией, кадастровый номер объекта)

расположенного по адресу:

Новосибирская область, город Бердск, м-он «Южный», в районе ул. Салаирская

(адрес объекта капитального строительства в соответствии с государственным адресным реестром с указанием реквизитов документов о присвоении, об изменении адреса)

на земельном участке (земельных участках) с кадастровым номером: 54:32:010447:3502
строительный адрес: Новосибирская область, город Бердск, м-он «Южный», в районе ул. Салаирская

в отношении объекта капитального строительства выдано разрешение на строительство № 54-301000-26-2020, дата выдачи «17» июня 2020 года, орган выдавший разрешение на строительство – Администрация города Бердска Новосибирской области

II. Сведения об объекте капитального строительства

Наименование показателя	Единица измерения	По проекту	Фактически
1. Общие показатели вводимого в эксплуатацию объекта			
Строительный объем – всего	куб.м	19824,0	19843,0
в том числе подземной части	куб.м		17959,0
Общая площадь здания	кв.м.	5329,85	6222,9
Общая площадь здания (за исключением лоджий)	кв.м.	3681,03	3544,9
Площадь нежилых помещений	кв.м.	---	---
Площадь встроенно-пристроенных помещений	кв.м.	---	---
Количество зданий, сооружений	шт.	1	1
2. Объекты непромышленного назначения			
2.1 Нежилые объекты (объекты здравоохранения, образования, культуры, отдыха, спорта и т.д.)			
Количество мест	машиномест	---	---
Количество помещений		---	---
Вместимость		---	---
Количество этажей		---	---

в том числе подземных		---	--
Сети и системы инженерно-технического обеспечения		---	
Лифты	шт.	---	---
Эскалаторы	шт.	---	---
Инвалидные подъемники	шт.	---	---
Материалы фундаментов		---	
Материалы стен		---	
Материалы перекрытий		---	
Материалы кровли		---	
Иные показатели		---	---
2.2 Объекты жилищного фонда			
Общая площадь жилых помещений (за исключение балконов, лоджий, веранд и террас)	кв.м	---	3544,9
Общая площадь нежилых помещений, в том числе площадь общего имущества в многоквартирном доме	кв.м.	---	1687,9
Количество этажей	шт.	10	10
в том числе подземных		1	1
Количество секций	секций	---	2
Количество квартир/общая площадь, всего в том числе:	шт./кв.м.	63/---	63/3544,9
1-комнатные	шт./кв.м.	18/---	18/672,1
2-комнатные	шт./кв.м.	27/---	27/1620,0
3-комнатные	шт./кв.м.	18/---	18/1252,8
1-комнатные студии	шт./кв.м.	---/---	---/---
Общая площадь жилых помещений (с учетом балконов, лоджий, веранд и террас)	кв.м.	---	3843,1
Сети и системы инженерно-технического обеспечения		Электроснабжение, горячее и холодное водоснабжение, канализация, теплоснабжение	
Лифты	шт.	2	
Эскалаторы	шт.	---	---
Инвалидные подъемники		---	---
Материалы фундаментов		свайно-плитные с монолитной железобетонная плита ростверка	
Материалы стен		кирпичные	
Материалы перекрытий		железобетонные многопустотные плиты	
Материалы кровли		рулонная с внутренним водостоком	
Иные показатели		---	---
3. Объекты производственного назначения			
Наименование объекта капитального строительства, в соответствии с проектной документацией:			
Тип объекта		---	---
Мощность		---	---
Производительность		---	---
Сети и системы инженерно-технического обеспечения		---	---
Лифты	шт.	---	---

Эскалаторы	шт.	---	---
Инвалидные подъемники		---	---
Материалы фундаментов		---	---
Материалы стен		---	---
Материалы перекрытий		---	---
Материалы кровли		---	---
Иные показатели		---	---
4. Линейные объекты			
Категория (класс)		---	---
Протяженность	м	---	---
Мощность (пропускная способность, грузооборот, интенсивность движения)		---	---
Диаметры и количество трубопроводов, характеристики материалов труб)	мм мм мм	---	---
Тип (КЛ, ВЛ, КВЛ), уровень напряжения линий электропередачи		---	---
Перечень конструктивных элементов, оказывающих влияние на безопасность		---	---
Иные показатели:		---	---
5. Соответствие требованиям энергетической эффективности и требованиям оснащенности приборами учета используемых энергетических ресурсов			
Класс энергоэффективности здания		---	В
Удельный расход тепловой энергии на отопление и вентиляцию здания за отопительный период	кВт*ч/м ³ год	---	27,60
Расход тепловой энергии на отопление и вентиляцию здания за отопительный период	кВт*ч/год	---	411263
Общие теплопотери здания за отопительный период	кВт*ч/год	---	593790

Разрешение на ввод объекта в эксплуатацию недействительно без технического плана здания, составленного 19.08.2021, подготовленного кадастровым инженером Зориной Ульяной Владимировной № квалификационного аттестата кадастрового инженера 54-13-510, выдан 06.09.2013. Департаментом имущества и земельных отношений Новосибирской области, город Новосибирск. Данные о кадастровом инженере – Зорина У.В. – внесены в государственный реестр кадастровых инженеров 05.05.2016.

Заместитель главы администрации
(по строительству и городскому хозяйству)
(должность уполномоченного
сотрудника органа, осуществляющего
выдачу разрешения на ввод в эксплуатацию)

(подпись)

В.Н.Захаров
(расшифровка подписи)

«14» сентября 2021 г.

М.П.



(Handwritten signature in blue ink)

№ 3 (17/18) Листов

3 (17/18)

И.О. Давыдов

И.О. Давыдов



АДМИНИСТРАЦИЯ ГОРОДА БЕРДСКА

ПОСТАНОВЛЕНИЕ

16.09.2021

№ 2837

О присвоении почтового адреса: Российская Федерация, Новосибирская область, городской округ город Бердск, город Бердск, улица Салаирская, дом 1/1

В соответствии с Федеральным законом от 06.10.2003 № 131-ФЗ «Об общих принципах организации местного самоуправления в Российской Федерации», постановлением Правительства Российской Федерации от 19.11.2014 № 1221 «Об утверждении Правил присвоения, изменения и аннулирования адресов», руководствуясь Уставом города Бердска, рассмотрев заявление ООО «Специализированный застройщик «СтройРегионСервис», учитывая договор аренды земельного участка от 17.04.2014 № 251-д, учитывая разрешение на строительство от 17.06.2020 № 54-301000-26-2020, учитывая разрешение на ввод объекта в эксплуатацию от 14.09.2021 № 54-301000-26-2020, с целью упорядочения реестра адресов объектов недвижимости города Бердска **ПОСТАНОВЛЯЮ:**

1. Многоэтажному жилому дому № 2 в г.Бердске, микрорайон «Южный» в районе ул. Салаирская, общей площадью 6222,9 кв.м., расположенному на земельном участке общей площадью 2730,0 кв.м. с кадастровым номером 54:32:010447:3502, присвоить почтовый адрес: Российская Федерация, Новосибирская область, городской округ город Бердск, город Бердск, улица Салаирская, дом 1/1.

2. Рекомендовать Обществу с ограниченной ответственностью «Специализированный застройщик «СтройРегионСервис» установить на фасаде многоэтажного жилого дома указатель, содержащий информацию о почтовом адресе.

Глава города Бердска



Е.А.Шестернин



ООО «ГЕОСИТИ»

630054, г. Новосибирск, ул. Плеханова, 27/1
ИНН 5404397738 КПП 540401001 ОГРН 1095404017610
р/с 40702810023230000695 ФИЛИАЛ "НОВОСИБИРСКИЙ" АО "АЛЬФА-БАНК"
тел./факс.344-35-31, 355-44-48
E-mail: ooo_geocity@mail.ru

ПОЭТАЖНЫЙ ПЛАН ЗДАНИЯ

Многоквартирный жилой дом № 2

Общая площадь объекта: 6222,9 кв.м.

Общая площадь помещений объекта: 5232,8 кв.м.

Местоположение: Российская Федерация, Новосибирская область, город Бердск, микрорайон "Южный", в районе ул. Салаирской.

Кадастровый номер земельного участка,
на котором расположено здание — 54:32:010447:3502.

Паспорт составлен по состоянию на « 30 » июня 2021 г.

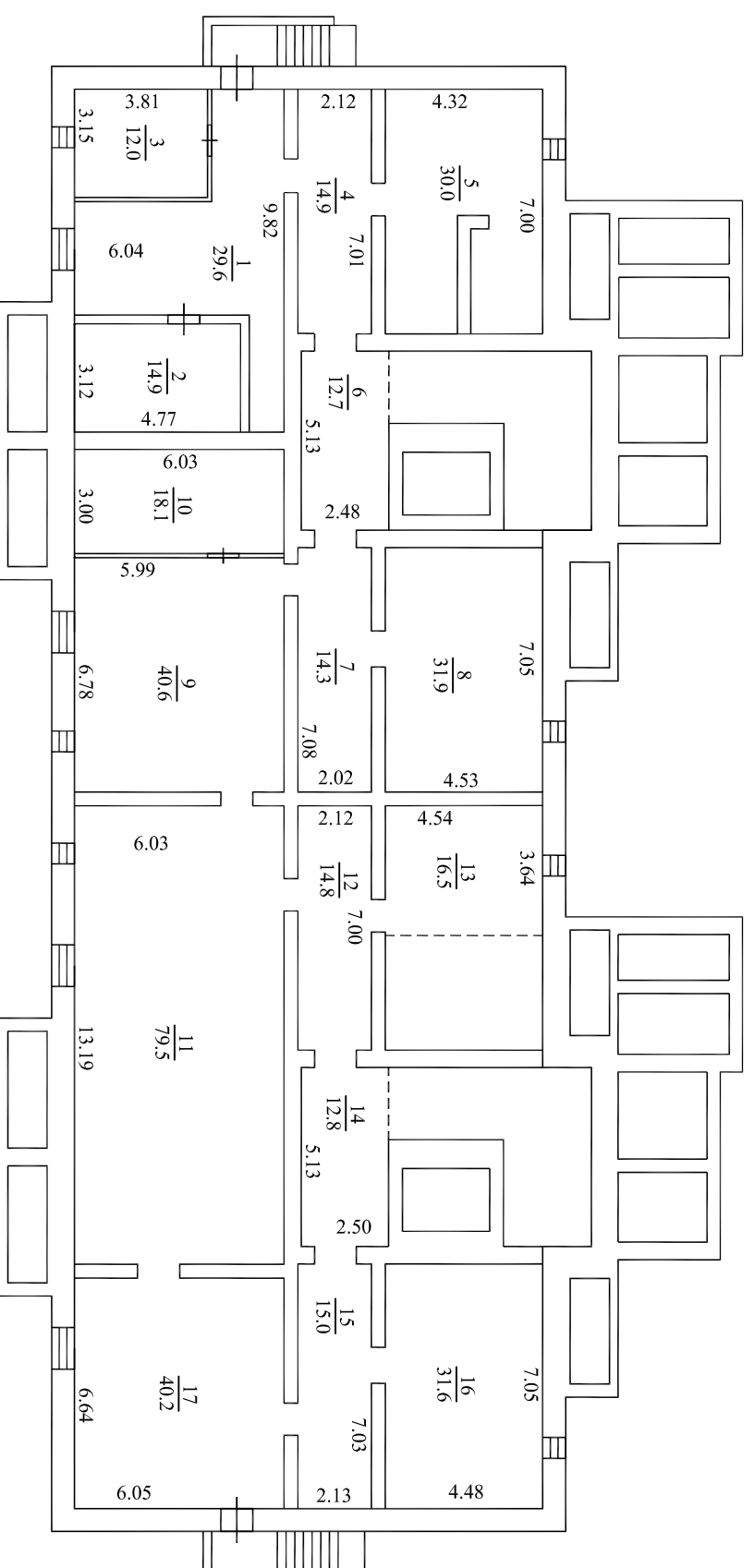


Кадастровый инженер

/Зорина У. В./

г. Новосибирск, 2021 г.

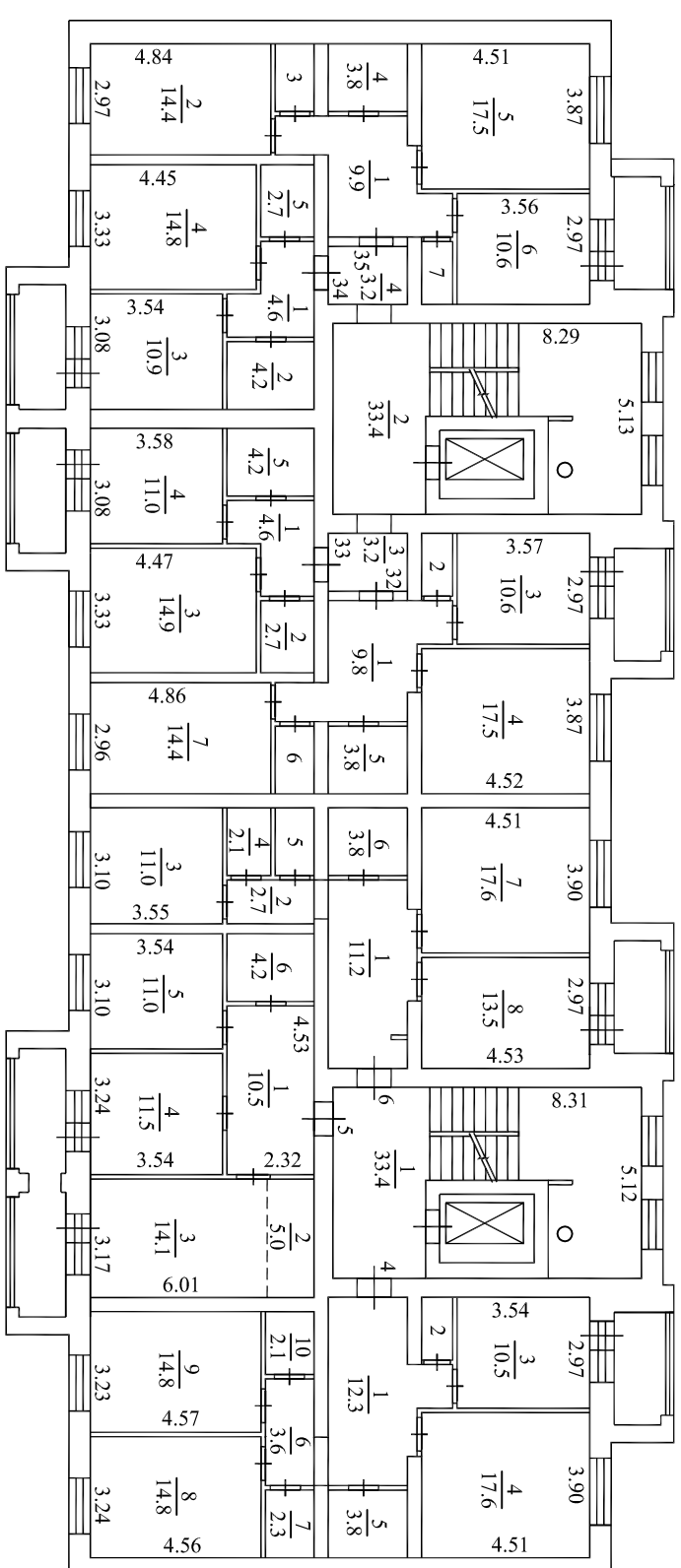
Техподполье



Масштаб 1:200

		Новосибирская область, город Бердск, микрорайон "Южный", в районе ул. Салавской	
		Многоквартирный жилой дом № 2	
Кадасстровый инженер Зорина У.В.	подпись	дата	07.21
	МП		
План техподполья		Общество с ограниченной ответственностью "ГЕОСИТИ"	лист 1 листов 12

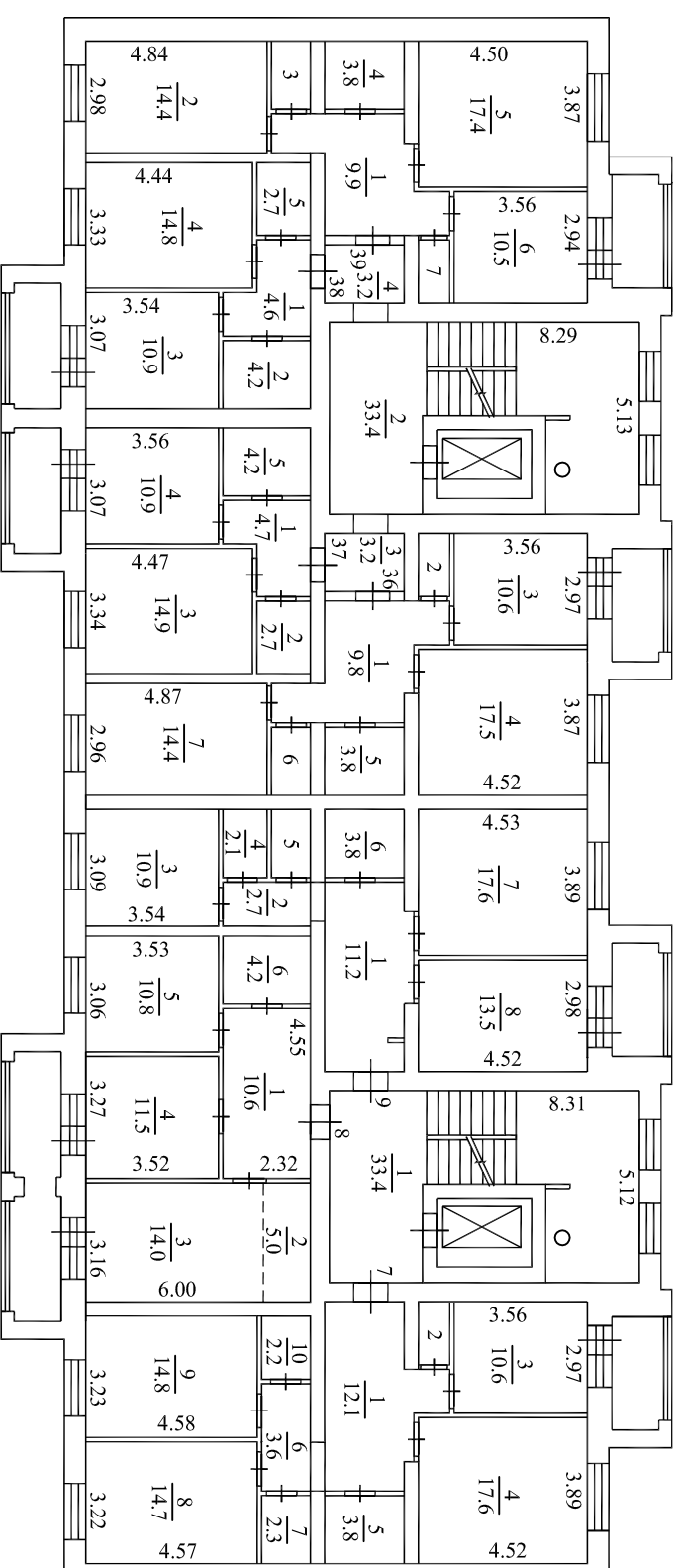
2 ЭТАЖ



Масштаб 1:200

		Новосибирская область, город Бердск, микрорайон "Южный", в районе ул. Саганьской		
		Многоквартирный жилой дом № 2		
Кадасгровый инженер Зорина У.Б.	подпись	дата	07.21	
		МП		
		План 2 этажа		
				Общество с ограниченной ответственностью "ГЕОСИТИ"
	лист	3	лист	12

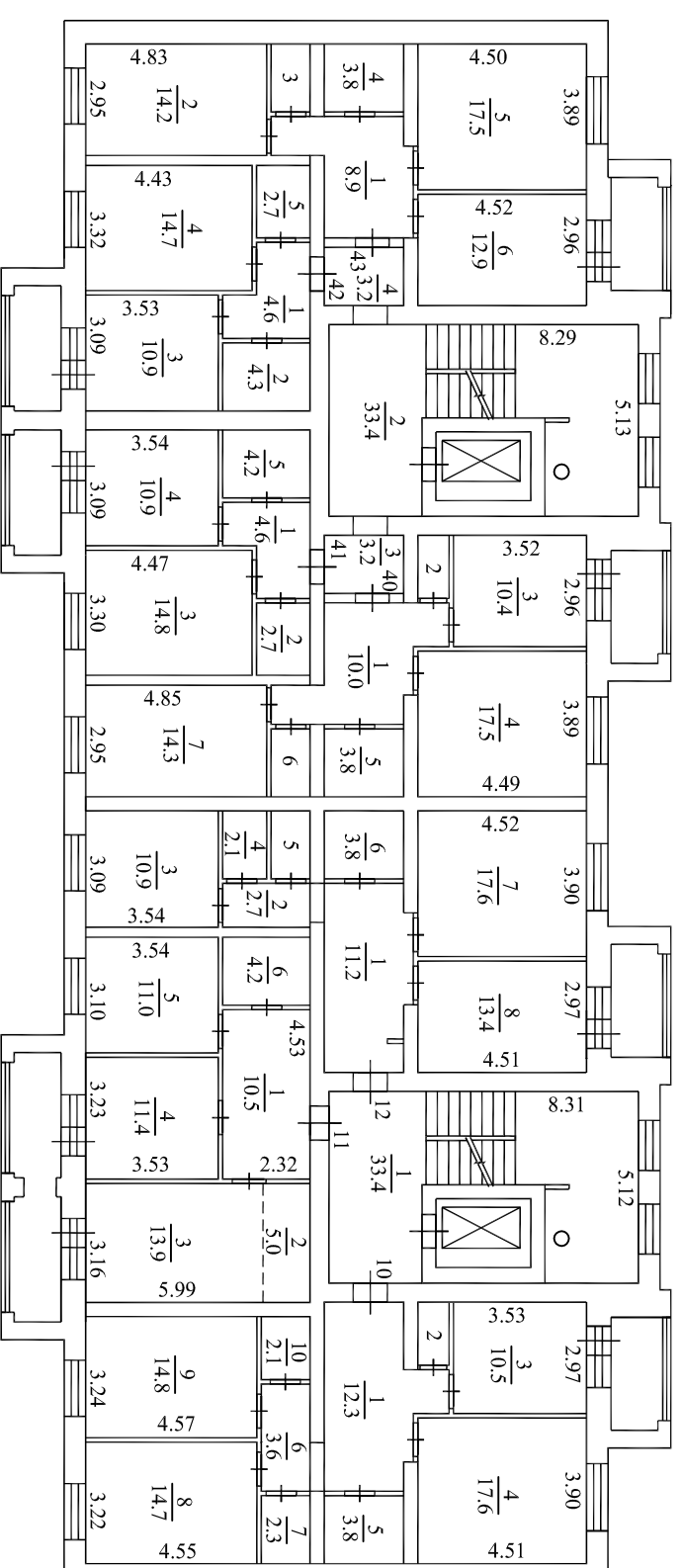
3 ЭТАЖ



Масштаб 1:200

						Новосибирская область, город Бердск, микрорайон "Южный", в районе ул. Салавской	
						Многоквартирный жилой дом № 2	
						лист 4	
						лист 12	
Кадасгровый инженер Зорина У.В.		подпись		дата 07.21		Общество с ограниченной ответственностью "ГЕОСИТИ"	
		МП				План 3 этажа	

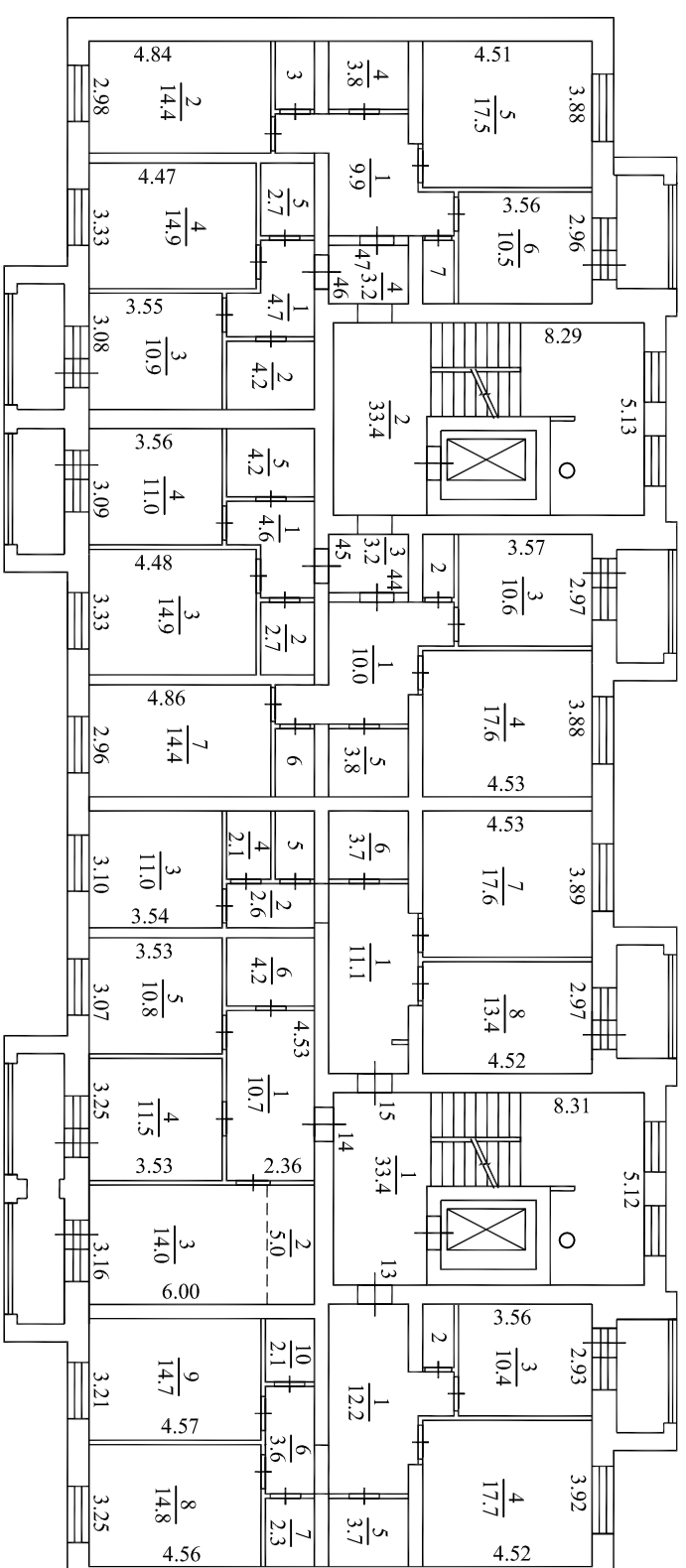
4 ЭТАЖ



Масштаб 1:200

		Новосибирская область, город Бердск, микрорайон "Южный", в районе ул. Салаирской	
		Многоквартирный жилой дом № 2	
		лист	листов
		5	12
Общество с ограниченной ответственностью "ГЕОСИТИ"			
Кадастровый инженер Зорина У.В.	подпись	дата	07.21
МПП		План 4 этажа	

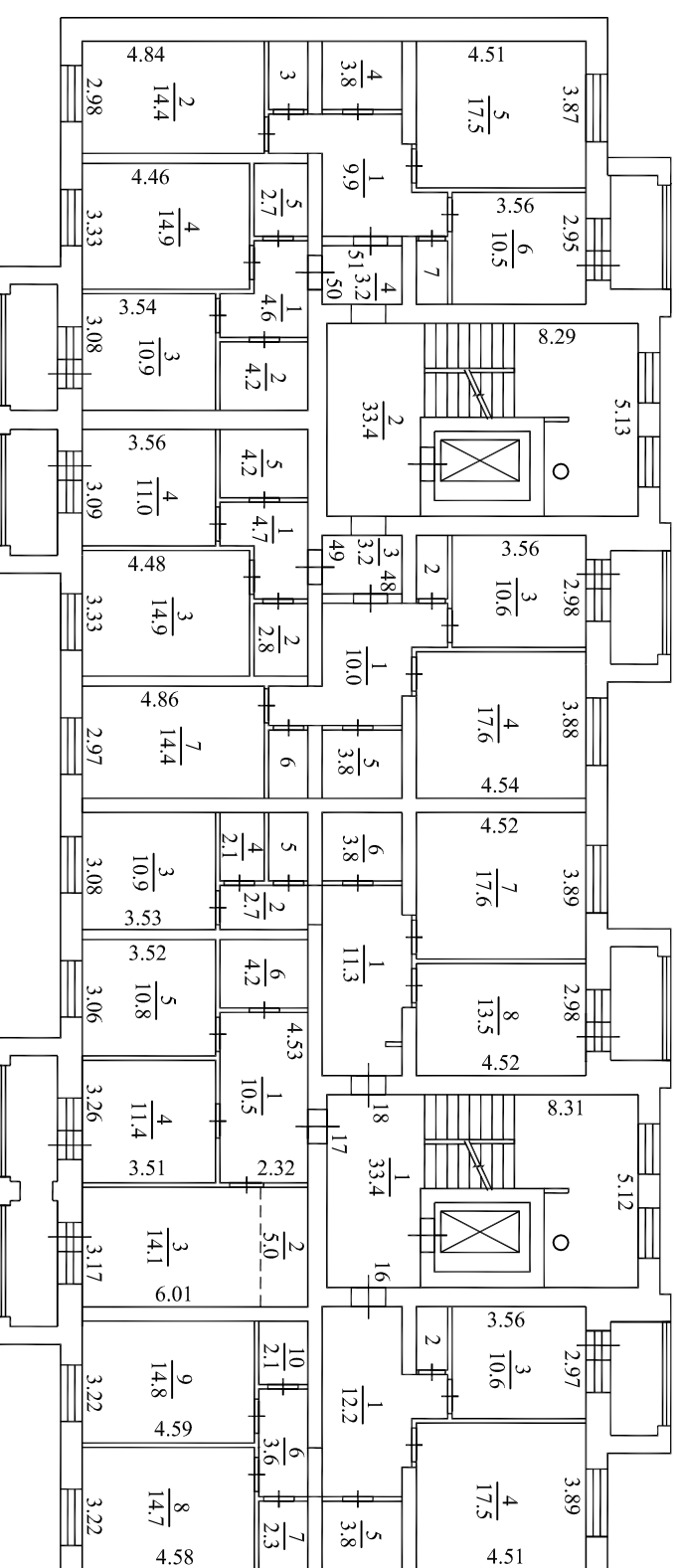
5 ЭТАЖ



Масштаб 1:200

Новосибирская область, город Бердск, микрорайон "Южный", в районе ул. Салаирской		лист	листов
Многоквартирный жилой дом № 2		6	12
Кадасгровый инженер Зорина У.В.	подпись	Общество с ограниченной ответственностью "ГЕОСИТИ"	
	дата 07.21		
План 5 этажа			
МШ			

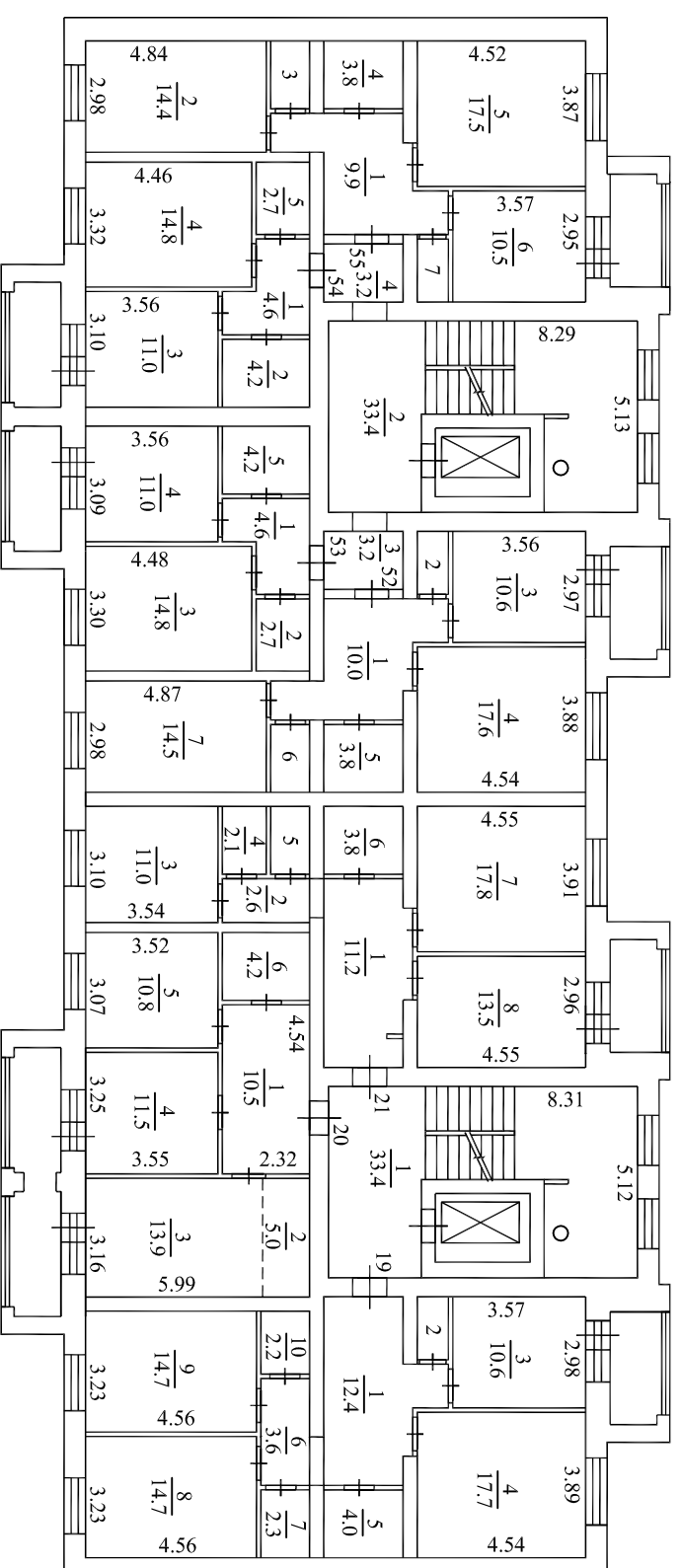
6 ЭТАЖ



Масштаб 1:200

		Новосибирская область, город Бердск, микрорайон "Южный", в районе ул. Саганарской		
		Многоквартирный жилой дом № 2		
Кадасгровый инженер Зорина У.В.	подпись	дата	Общество с ограниченной ответственностью "ГЕОСИТИ"	
		07.21		
			Лист	Листов
			7	12
Кадасгровый инженер Зорина У.В.			План 6 этажа	
МП				

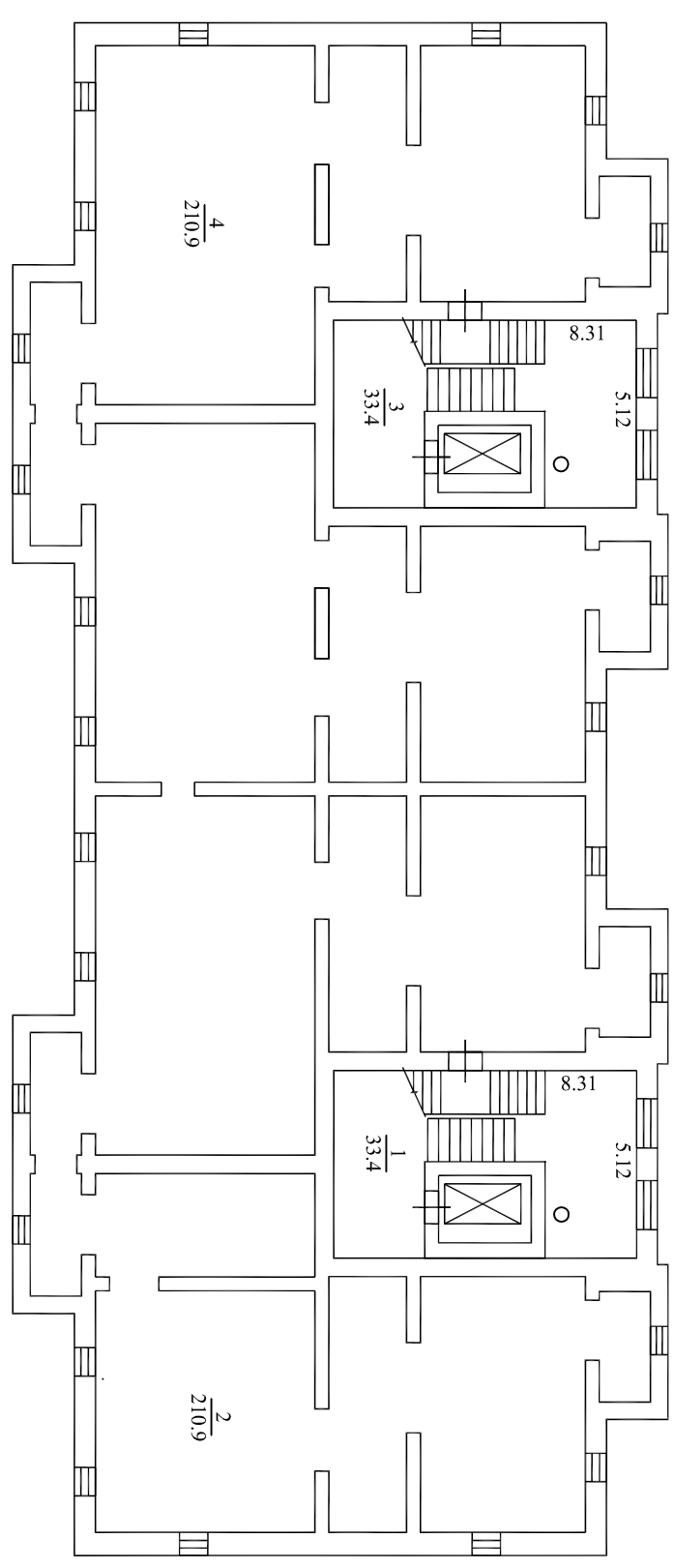
7 ЭТАЖ



Масштаб 1:200

				Новосибирская область, город Бердск, микрорайон "Южный", в районе ул. Саганской			
				Многоквартирный жилой дом № 2			
				План 7 этажа			
Кадасгровый инженер Зорина У.В.		подпись		дата 07.21		Общество с ограниченной ответственностью "ГЕОСИТИ"	
МП						лист 8	
						листов 12	

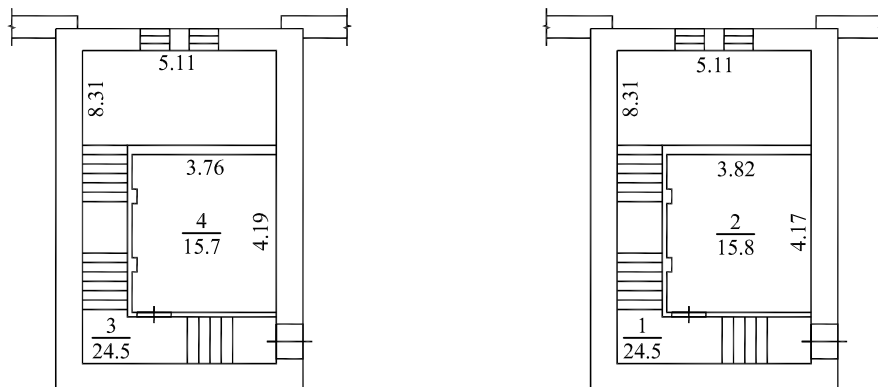
Чердак



Масштаб 1:200

		Новосибирская область, город Бердск, микрорайон "Южный", в районе ул. Салавской	
		Многоквартирный жилой дом № 2	
		лист	листов
		11	12
Кадасстровый инженер Зорина У.В.		Общество с ограниченной ответственностью "ГЕОСИТИ"	
	подпись		
	дата		
	07.21		
	МП		
План чердака			

Отм.+26,600 (Машинное помещение)



Масштаб 1:200

				Новосибирская область, город Бердск, микрорайон "Южный", в районе ул. Салаирской			
				Многоквартирный жилой дом № 2		лист	листов
						12	12
		подпись	дата	Отм.+26,600 (Машинное помещение)		Общество с ограниченной ответственностью "Геосити"	
Кадастровый инженер Зорина У.В.		МП	07.21				

Экспликация													
к поэтажному плану здания (строения),													
расположенного в городе (другом поселении)						город Бердск							
по ул. (переулку)		-										дом №	2 стр.
Литер по плану, литер помещения	Этаж	Номер квартиры/офиса	Номер помещения	Назначение частей помещений	Площадь по внутреннему обмеру					Лоджий, балконов, террас, веранд и кладовых	Площадь помещений общего пользования	Итого по этажу	Высота помещения по внутреннему обмеру
					Нежилая		Общая площадь квартир	Жилая					
1	2	3	4	5	Общая	в.т.ч.		8	Жилая	Подсобная	11	12	13
	п		1	коридор							29,6	29,6	2,50
			2	ИТП							14,9	14,9	"
			3	водомерный узел							12,0	12,0	"
			4	техподполье							14,9	14,9	"
			5	техподполье							30,0	30,0	"
			6	техподполье							12,7	12,7	"
			7	техподполье							14,3	14,3	"
			8	техподполье							31,9	31,9	"
			9	техподполье							40,6	40,6	"
			10	насосная							18,1	18,1	"
			11	техподполье							79,5	79,5	"
			12	техподполье							14,8	14,8	"
			13	техподполье							16,5	16,5	"
			14	техподполье							12,8	12,8	"
			15	техподполье							15,0	15,0	"
			16	техподполье							31,6	31,6	"
			17	техподполье							40,2	40,2	"
				Итого по подвалу:							429,4	429,4	
	1		1	тамбур							6,6	6,6	2,50
			2	тамбур							5,4	5,4	"
			3	лестн.клетка							21,5	21,5	"
			4	лифт							2,3	2,3	"
			5	мусорокамера							4,6	4,6	"
			6	коридор							3,3	3,3	"
			7	электрощитовая							5,4	5,4	"
			8	кладовая убор.инвентаря							2,5	2,5	"
			9	тамбур							6,6	6,6	"
			10	тамбур							6,0	6,0	"

1	2	3	4	5	6	7	8	9	10	11	12	13	14
	1		11	лестн.клетка							21,6	21,6	2,50
			12	приквартирный тамбур							3,6	3,6	"
			13	приквартирный тамбур							3,2	3,2	"
			14	лифт							2,3	2,3	"
			15	мусорокамера							4,6	4,6	"
			16	колясочная							4,3	4,3	"
				Итого по 1 этажу:							103,8	103,8	
	2		1	лестн.клетка							33,4	33,4	2,50
			2	лестн.клетка							33,4	33,4	"
			3	приквартирный тамбур							3,2	3,2	"
			4	приквартирный тамбур							3,2	3,2	"
				Итого по 2 этажу:							73,2	73,2	
	3		1	лестн.клетка							33,4	33,4	2,50
			2	лестн.клетка							33,4	33,4	"
			3	приквартирный тамбур							3,2	3,2	"
			4	приквартирный тамбур							3,2	3,2	"
				Итого по 3 этажу:							73,2	73,2	
	4		1	лестн.клетка							33,4	33,4	2,50
			2	лестн.клетка							33,4	33,4	"
			3	приквартирный тамбур							3,2	3,2	"
			4	приквартирный тамбур							3,2	3,2	"
				Итого по 4 этажу:							73,2	73,2	
	5		1	лестн.клетка							33,4	33,4	2,50
			2	лестн.клетка							33,4	33,4	"
			3	приквартирный тамбур							3,2	3,2	"
			4	приквартирный тамбур							3,2	3,2	"
				Итого по 5 этажу:							73,2	73,2	
	6		1	лестн.клетка							33,4	33,4	2,50
			2	лестн.клетка							33,4	33,4	"
			3	приквартирный тамбур							3,2	3,2	"
			4	приквартирный тамбур							3,2	3,2	"
				Итого по 6 этажу:							73,2	73,2	

Прошнуровано
Пронумеровано

Скреплено печатью

Листов 24

30.06.2024

(обязать Героя)

